

ПромМашТест

Департамент оценки условий труда
и экологических исследований




**ОЦЕНКА И УПРАВЛЕНИЮ ПРОФЕССИОНАЛЬНЫМИ РИСКАМИ.
ОПЫТ ПРОВЕДЕНИЯ.**

Компетентность

Качество выполнения работы

Правильный формат оценки

Оценка и управление профессиональными рисками. Опыт проведения.

АКТУАЛЬНЫЕ ВОПРОСЫ (ПРОБЛЕМЫ):	ПУТИ РЕШЕНИЯ:	ВОЗМОЖНОСТИ:
<ul style="list-style-type: none"> ▪ Соблюдение новых требований трудового законодательства ▪ Много новых НПА устанавливающих обязательные требования ▪ Недостаточная практика применения новых требований ▪ Изменения в ТК с 01.03.2022г. 	<ul style="list-style-type: none"> ▪ Внедрение СУОТ (с учетом опыта и апробации установленных требований трудового законодательства) ▪ Разработка ЛНА Работодателя СУОТ ▪ Проведение обязательных процедур в целях организации безопасного труда ▪ Оценка результативности СУОТ 	<ul style="list-style-type: none"> ▪ Применение опыта работы в Пилотном проекте Минтруда России по совершенствованию оценки и управления профессиональными рисками НПА ▪ Комплексные решения ОТ в целях организации безопасного труда ▪ Применение цифровых решений, автоматизация функций СУОТ ▪ Актуализация действующих НПА в области ОТ
<div style="display: flex; align-items: center; justify-content: space-between; padding: 10px;"> <div style="text-align: left;"> <p>X раздел 4 главы 29 статьей 1091 НПА</p> </div> <div style="text-align: center;">  </div> <div style="text-align: right;"> <p>X раздел 5 глав 38 статьей 73 НПА</p> </div> </div>		

Оценка и управление профессиональными рисками. Опыт проведения.

Рекомендуемый состав комиссии по ОП

- Представители работодателя;
- Специалист по охране труда;
- Представители выборного органа первичной профсоюзной организации или иного представительного органа работников (при наличии)



НЕОБХОДИМО ДЛЯ:



повышения
качества
проводимой ОПР



повысит доверие трудового
коллектива к результатам
проведения ОПР

1

ДОКУМЕНТАРНАЯ

Основана на изучении нормативно правовых актов, локальных нормативных актах организации, технической документации на оборудование, сооружения, материалы и сырье, результатов контроля состояния охраны и условий труда.

Позволяет составить перечень опасностей воздействующих на работников при выполнении трудовых функций.

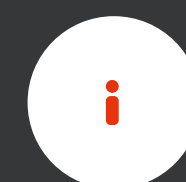
2

ВИЗУАЛЬНАЯ

Основана на проведении визуального аудита, с целью выявления опасностей и (или) проведению измерений вредных и (или) опасных факторов не отраженных в документации работодателя, а так же подтверждения выявленных в документальной стадии идентификации.

Позволяет составить перечень опасностей, которые невозможно отследить документально (скрытые опасности), а так же уточнить уровни всех опасностей.

ИДЕНТИФИКАЦИЯ ОПАСНОСТЕЙ

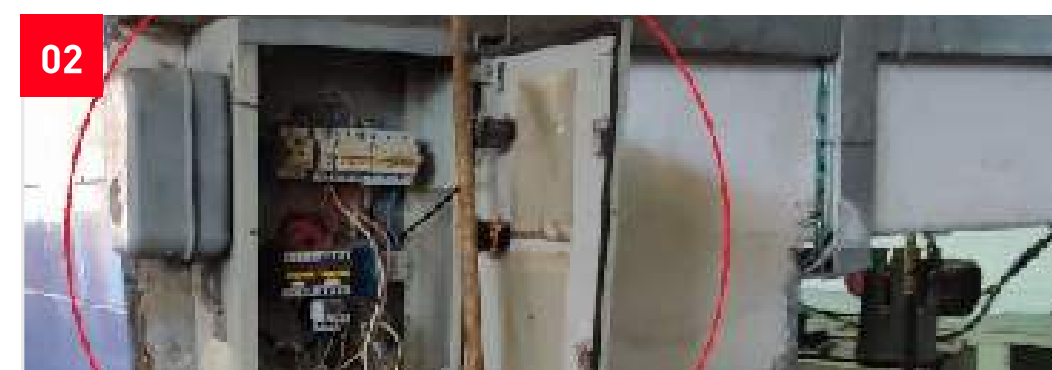


Источник опасности (объект возникновения опасности) — объект, явление, процесс, технология, вид деятельности, предпринятое действие, событие, состояние или ситуация — все то, что служит носителем и первопричиной опасностей

ВИЗУАЛЬНАЯ ДЕНТИФИКАЦИЯ (скрытые опасности)



Работы на помосте. Перепад высот



Металлический предмет у открытого электрического щитка



Нарушение целостности
напольного покрытия



Отсутствие опоры лестницы

ФОТО	ОПАСНОСТЬ	ОПАСНОЕ СОБЫТИЕ
01.	Металлический предмет у открытого электрического щита	Удар током и другие травмы, полученные в результате контакта с токоведущими частями, которые находятся под напряжением до 1000 В
02.	Перепад высот	Падение работника из-за потери равновесия
03.	Нарушение целостности напольного покрытия	Падение работника из-за потери равновесия при спотыкании
04.	Отсутствие опоры лестницы	Падение работника с высоты

Оценка и управление профессиональными рисками. Опыт проведения.

Установление уровня профессионального риска в зависимости от КУТ (результатов СОУТ, ПК)

Выбор методов оценки рисков

Приказ Минтруда России от 28.12.2021 N 926

«Об утверждении Рекомендаций по выбору методов оценки уровней профессиональных рисков и по снижению уровней таких рисков»

Матричный метод на основе балльной оценки

Вероятность	Почти невозможно. Редко.	Маловероятно	Может быть	Вероятно	Почти наверняка
Тяжесть последствий	1	1	1	1	1
Катастрофическая (5)	5	5	5	5	5
Значительная (4)	4	4	4	4	4
Средняя (3)	3	3	3	3	3
Низкая (2)	2	2	2	2	2
Незначительная (1)	1	1	1	1	1

ПЛЮСЫ:

- Простота использования
- Не требуют значительных временных и финансовых затрат
- Могут использоваться на любом уровне оценки (организация в целом или конкретного оборудования)

МИНУСЫ:

- Субъективность оценки

Компетентность

Качество выполнения работы

Правильный формат оценки

Карты профессиональных рисков

ООО "ПромМашТест"

(Полное наименование работодателя)

Место нахождения осуществления деятельности работодателя

ИНН работодателя

5029124262

ОГРН работодателя

1095029001792

Код вида экономической деятельности ПО

71.20.8

КАРТА ПРОФЕССИОНАЛЬНЫХ РИСКОВ № 1А

Плотник

16671

АХО

(Наименование профессии (должности) работника)

(Код по ОК 016-94)

(Наименование структурного подразделения)

Строка 010 Используемое оборудование: Циркулярная пила;
Используемые материалы и сырье: Плотницкий инструмент

Строка 020 Оценка профессиональных рисков:

№	Объект оценки риска	Опасность	Опасное событие	Вероятность возникновения	Тяжесть последствий	Оценка уровня проф.риска	Значимость риска	Требуемые меры управления риском
1.	Циркулярная пила	Движущиеся режущие части механизмов машин	Затягивание в подвижные части машин механизмов одежды, волос и отдельных частей тела работника	2	4	8	Умеренный	Применение средств индивидуальной защиты специальных рабочих костюмов, халатов или роб, исключающих попадание свисающих частей одежды на быстродвижущиеся элементы производственного оборудования
2.	Циркулярная пила	Движущиеся режущие части механизмов машин	Затягивание в подвижные части машин механизмов одежды, волос и отдельных частей тела работника	2	4	8	Умеренный	Применение средств индивидуальной защиты специальных рабочих костюмов, халатов или роб, исключающих попадание свисающих частей одежды на быстродвижущиеся элементы производственного оборудования
3.	Лесоматериалы	Движущиеся режущие части механизмов машин	Затягивание в подвижные части машин механизмов одежды, волос и отдельных частей тела работника	3	2	6	Умеренный	Применение средств индивидуальной защиты специальных рабочих костюмов, халатов или роб, исключающих попадание свисающих частей одежды на быстродвижущиеся элементы производственного оборудования

Дата составления: 09.02.2022

Эксперт (-ы), проводившие оценку профессиональных рисков:

Эксперт

Должность

Иванов Иван Иванович

(Ф.И.О.)

Подпись

С результатами оценки профессиональных рисков ознакомлен(ы):

(Ф.И.О.)

Подпись

Дата

Компетентность

Качество выполнения работы

Правильный формат оценки

План управления профессиональными рисками

УСТРАНЕНИЕ —

меры по изменению рабочей операции таким образом, чтобы полностью устранить опасный фактор

ЗАМЕЩЕНИЕ —

меры по изменению рабочей операции таким образом, чтобы полностью устранить опасный фактор

ТЕХНИЧЕСКИЕ СРЕДСТВА —

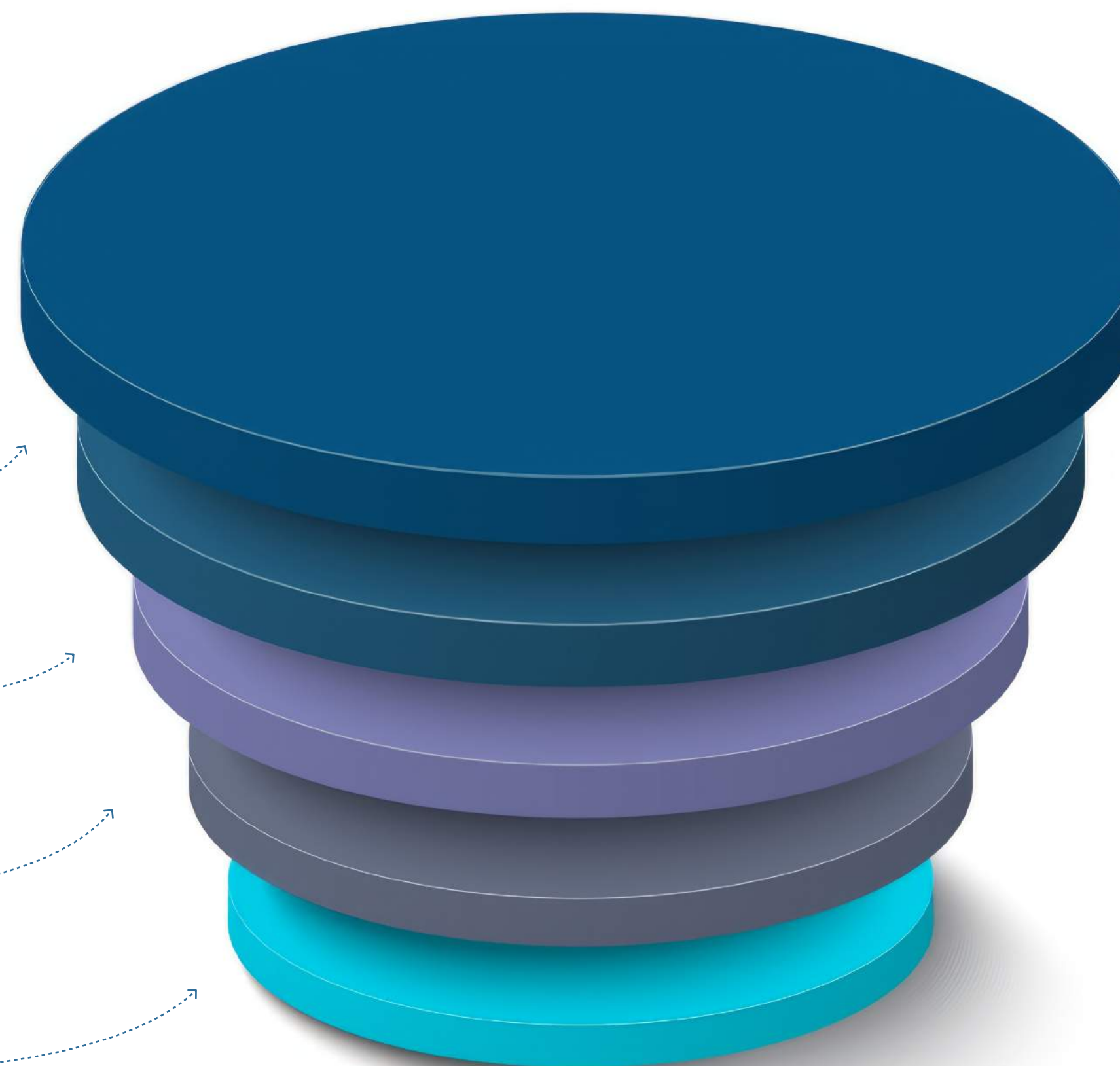
проектные решения, препятствующие реализации риска

АДМИНИСТРИРОВАНИЕ —

процедуры для контроля опасного фактора

СИЗ —

средства индивидуальной защиты.
Наименее эффективные меры



Приказ

Минтруда России

от 28.12.2021 N 926

"Об утверждении

Рекомендаций

по выбору методов

оценки уровней


профессиональных

рисков и по снижению

уровней таких рисков"

Меры управления одинаковых О/ОС с разными объектами оценки и мерами управления

 Оборудование:

 Стеллажи

Исключить ситуации в которых груз ос... X

Запрещается производить одновремен... X

Перед подъемом груз необходимо при... X

Расстроповку опускаемого или поднят... X

Острые кромки и заусенцы



Порез мягких тканей работника в результате воздействия острых кромок и заусенцев

3 - может быть v

2 - низкая v


6 (умеренный)

 Осуществлять систематический к... X

Осмотр оборудования перед началом ... X

Включить в инструкции по охране труд... X

Обучить работников безопасным прие... X

 Оборудование:

 Ножницы

Острые кромки и заусенцы



Порез мягких тканей работника в результате воздействия острых кромок и заусенцев

3 - может быть v

2 - низкая v

6 (умеренный)

 Обеспечить работников средства... X

Осмотр оборудования перед началом ... X

Включить в инструкции по охране труд... X

Использовать специальные чехлы для ... X

Обучить работников безопасным прие... X

РЕКОМЕНДУЕМЫЙ СОСТАВ РЕЗУЛЬТАТОВ ОПР

1

Положение по выявлению, оценке и управлению профессиональными рисками

2

Реестр опасностей предприятия

3

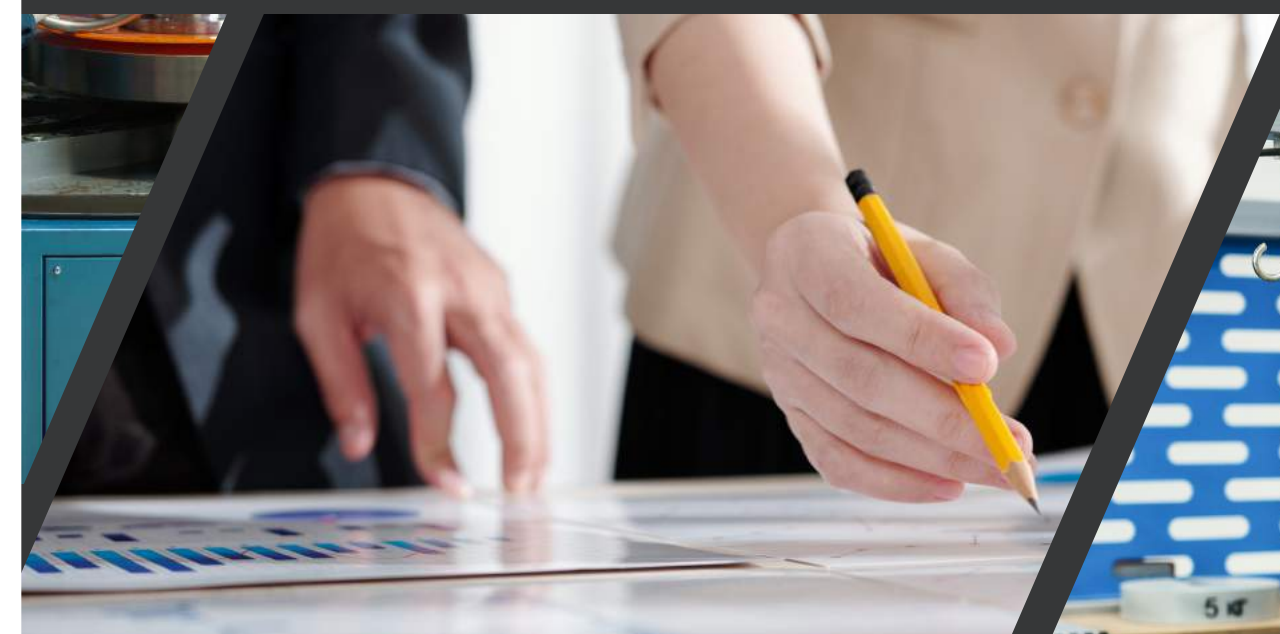
Перечень (реестр) выявленных опасностей

4

Карта оценки профессиональных рисков

5

План управления профессиональными рисками



Компетентность



Качество выполнения работы



Правильный формат оценки



ПромМашТест

БУДЕМ РАДЫ СОТРУДНИЧЕСТВУ!

prommash-test.ru

Контакты:

**Марков Михаил
Сергеевич**

Генеральный директор



ТЕЛ.: +7 (495) 274 01 01, доб.: 9996

МОБ.: +7 (919) 871 93 74

EMAIL: markovms@serconsrus.com

АККРЕДИТАЦИ В РЕЕСТРЕ ОРГАНИЗАЦИЙ, ОКАЗЫВАЮЩИХ УСЛУГИ:

По специальной оценки условий труда

В области охраны труда
(разработка СУОТ, аутсорсинг ОТ, ОПР)

Обучения работодателей и работников вопросам
охраны труда, первой помощи, СИЗ